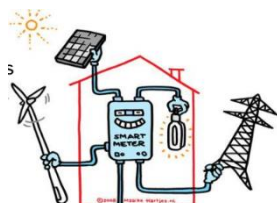


Okosmérés

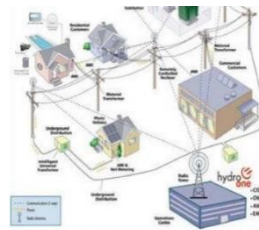
Az energiaipar jelentős átalakulás előtt áll a megújuló energiák felhasználása és az okos hálózatok kialakítása révén.

A változások az Ön érdekében történnek, amelynek Ön is a részese lehet, aktív és tudatos részvétellel.

A cél elérését segíti:



az **okosmérés**, amely az Ön energia fogyasztásáról nyújthat valós idejű információt;



és az **okos hálózat**, amely költséghatékonyan kapcsolja össze a hozzá csatlakozó fogyasztók és termelők működését, hogy egy hatékony és magas biztonsági ellátású rendszert biztosítson.

Miért jó az okosmérő?



A smart mérőket intelligens vagy okosmérőknek is nevezik. Ugyanúgy működnek, mint egy normál villanyóra, de okosabban. A mérő kijelzőjén követheti, hogy mennyi energiát használt fel – vagy táplált vissza a hálózatba háztartási méretű kiserőmű (HMKE) üzemeltetése esetén -, továbbá képes távolról kommunikálni az energiaszolgáltatóval. Ezáltal a mérő személyes leolvasása is feleslegessé válik.



Az okosmérők részét képezhetik a smart otthonoknak. Ez a mérők és egyéb elektronikai berendezések, biztonságtechnikai eszközök intelligens összekapcsolása, melynek segítségével könnyen áttekinthetővé és felügyelhetővé válik a lakás energetikai rendszere.



A smart mérők segítségével Ön jól követheti a fogyasztását, és így változtathat fogyasztási szokásain. A tudatos energiafelhasználás révén pedig akár csökkentheti energiadíj számláját és hozzájárulhat az üvegházhatás visszaszorításához.

Az elosztói engedélyes kötelezettségei:

A villamos energiáról szóló 2007. évi LXXXVI. törvény egyes rendelkezéseinek végrehajtásáról szóló kormányrendelet előírásai alapján az elosztó köteles okosmérőt felszerelni a kifeszültségen 3×80 Amper és az alatti csatlakozással rendelkező felhasználó részére:

- ha a felhasználási hely teljesítménye - új felhasználási hely új csatlakozása vagy a felhasználási hely teljesítménybővítése esetén - eléri vagy meghaladja a 3×32 A-t,

- direkt mérés esetén, ha a felhasználási helyen háztartási méretű kiserőmű kerül csatlakoztatásra a villamosenergia-hálózatra, vagy a háztartási méretű kiserőmű esetében a fogyasztásmérő-berendezés hitelesítési ideje lejár,
- ha a felhasználási helynek villamos energia fogyasztása az előző éves elszámolási időszakban elérte vagy meghaladta az 5000 kWh/év mennyiséget, és a felhasználási helyen nincs indirekt mérés kialakítva.

Ha az okosmérő által mért fogyasztási adatokhoz szeretne hozzá férni, kérjük, igényét az eloszto@emasz.hu címre írt levelében (Kapcsolódó dokumentumok között található nyomtatvány kitöltésével), vagy ügyfélszolgálati irodáinkban személyesen jelezze. Az adatokhoz való hozzáférés ingyenes.

Az elosztói engedélyes adatvédelmi rendelkezéseiről bővebben weboldalunkon (<https://emaszhalozat.hu/tarsasagunkrol/szabalyzatok/adatvedelmi-tajekoztato>) és ügyfélszolgálati irodáinkban tájékozódhat. Ha élni kíván a GDPR szerint biztosított érintetti jogaival, kérjük, forduljon hozzánk bizalommal az adatvedelem@emasz.hu címen.